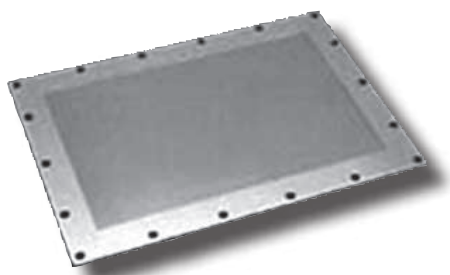


## Pannelli antiscoppio piani *Flat Vent Panels*

L'utilizzo di pannelli antiscoppio piani è consigliato per tutte quelle strutture che non lavorano a pressioni diverse da quella esterna. Sono particolarmente indicati per elevatori a tazze o nastri trasportatori chiusi e per silos o filtri le cui condizioni di utilizzo non sono particolarmente gravose.

*Flat vent panels are recommended on applications that work in the same conditions of the external air pressure as bucket elevators or closed conveyor belts.*

*Recommended for not heavy duties silos or filters too.*



Codice <i>Code</i>	Dimensioni esterne <i>External Sizes</i> (mm)	Area dell'apertura <i>Vent Area</i> (m <sup>2</sup> )
BRP400x200	400 x 200	0,042
BRP309x309	309 x 309	0,057
BRP370x285	370 x 285	0,064
BRP385x309	385 x 309	0,075
BRP550x250	550 x 250	0,086
BRP500x300	500 x 300	0,10
BRP445x400	445 x 400	0,12
BRP550x350	550 x 350	0,12
BRP500x400	500 x 400	0,14
BRP537x385	537 x 385	0,14
BRP690x327	690 x 327	0,16
BRP700x380	700 x 380	0,19
BRP570x570	570 x 570	0,24
BRP735x455	735 x 455	0,25
BRP690x550	690 x 550	0,29
BRP670x570	670 x 570	0,29
BRP690x690	690 x 690	0,37
BRP970x510	970 x 510	0,38
BRP788x645	788 x 645	0,40
BRP1150x1150	1150 x 1150	1,32

Caratteristiche dei modelli sopra elencati:

- Temperatura di lavoro: da -10°C a 80°C
- Pressione di rottura: 0,1 bar ± 50% a 25°C
- Pressione relativa di esercizio ammessa: ± 0,05 bar
- Efficienza di apertura: 0,95
- Categoria: Ex GD

*Above models mean features:*

- *Operating temperature from -10°C to +80°C*
- *Bursting pressure: 0,1 bar ± 50% at 25°C*
- *Operating pressure admitted: ± 0,05 bar*
- *Opening Efficiency: 0,95*
- *Category: Ex GD*

La Ditta Verdi si riserva il diritto di modificare dimensioni, caratteristiche ed accessori senza preavviso.

*We reserve the right to alter specification of any of our products without prior notice*